

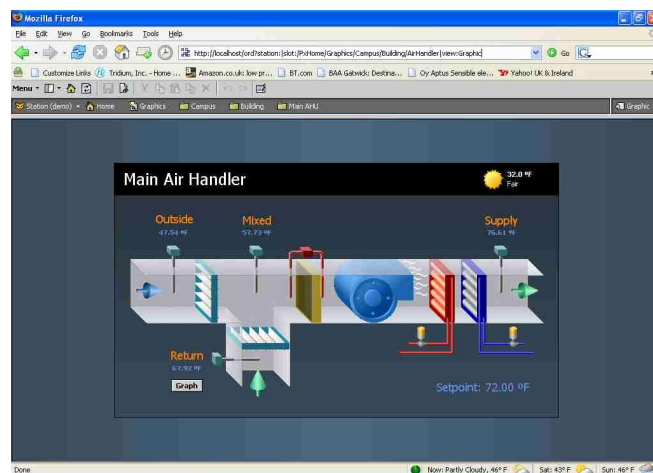
Wersje Windows i Linux Niagara AX dla centralnego zarządzania i wizualizacji systemów opartych na Niagara

AX Supervisor® jest jednym ze składników produktów Niagara Framework® zaprojektowanych w celu integracji różnego rodzaju urządzeń i protokołów w jeden, wspólny, rozproszony system automatyki. Stanowi pierwszą w branży programową technologię integracji LonWorks™, BACnet™, Modbus i zróżnicowanych standardów internetowych, we wspólny model obiektowy, wbudowany na poziomie kontrolera, wspierany przez standardowy interfejs przeglądarki internetowej. Web Supervisor zawiera dodatkowo zintegrowane narzędzia do zarządzania siecią, wspierające proces tworzenia, konfiguracji, instalacji i funkcjonowania interoperacyjnych sieci.

AX Supervisor® jest elastycznym serwerem sieciowym wykorzystywanym do zarządzania wieloma stacjami JACE w większych projektach, lub będącym centralną stacją monitoringu w wielobudynkowych projektach. Dodatkowo, opcjonalnie wspiera bezpośrednią komunikację z innymi systemami poprzez protokoły oparte na IP łącznie z BACnet I/P, OPC (klient), Modbus TCP, EIB/KNX, LON-IP & SNMP. Dzięki temu możliwa jest płynna integracja innych systemów na poziomie IP, przy użyciu wspólnego, przeglądarkowego interfejsu użytkownika. Dzięki temu, zapewniony jest bardziej elastyczny dostęp (z dowolnego komputera PC podłączonego do sieci) i uproszczony proces szkolenia operatorów.

AX Supervisor tworzy potężne środowisko sieciowe wraz z systemem zarządzania obszerną bazą danych, systemem zarządzania alarmami i usługami powiadomień. Dodatkowo AX Supervisor zapewnia pełne środowisko inżynierskie i graficzny interfejs użytkownika. Zaawansowana grafika może być wykorzystana w dowolnej przeglądarce. Opcjonalne protokoły CSV, SQL, DB2 oraz Oracle zapewniają jednolity transfer danych do ww. baz danych. Opcja usługi SMS zapewnia alarmy, wysyłane jako wiadomości SMS.

AX Supervisor Karta Katalogowa v1-PL 31.08.2011.



Główne funkcjonalności

- Webowy, graficzny interfejs użytkownika
- Wsparcie wielu stacji JACE połączonych lokalną siecią Ethernet, GPRS, lub przez Internet
- Nieograniczona liczba użytkowników przez Internet / Intranet przy wykorzystaniu standardowej przeglądarki internetowej
- Korporacyjny poziom wymiany informacji przy użyciu bazy SQL i formatów tekstowych HTTP/HTML/XML
- Funkcja czasu globalnego, kalendarz, centralne planowanie, sterowanie, back-up i reguły zarządzania energią
- Wyrafinowany system alarmów i routingu, łącznie z powiadomianiem e-mail i SMS (opcjonalnie)
- Zapewnia alarmy, logi, grafikę, plany i dane konfiguracyjne przy użyciu standardowej przeglądarki internetowej
- Generator raportów PDF zapewniający własne raporty wysyłane e-mailem
- Ochrona hasłem i bezpieczeństwo wykorzystujące autoryzacje Java i techniki szyfrowania
- Zwarty system pomocy on-line
- Wsparcie protokołu Ethernet dla BACnet I/P, OPC, Modbus TCP, EIB/KNX, LON IP i SNMP
- Możliwość eksportu trendów danych i danych alarmowych do CSV, SQL, DB2 i Oracle

