

Kolorowy panel dotykowy

Możliwość dopasowania poszczególnych ekranów według potrzeb projektu

Panel DCT244 stanowi idealne rozwiązanie dla taniego bogatego graficznie interfejsu systemu Niagara^{AX}. Kolorowy panel jest całkowicie konfigurowalny z poziomu Niagara^{AX} i pozwala na stworzenie indywidualnych/własnych ekranów dla danego projektu. Istnieje standardowa biblioteka ikon graficznych, oraz możliwość w łatwy sposób stworzenia dodatkowych ikon. Panel został zaprojektowany do montażu naściennego. Komunikacja pomiędzy panelem a JACE odbywa się za pomocą szeregowego portu RS 485 co pozwala na wyświetlanie informacji w czasie rzeczywistym oraz możliwość zmian ustawień systemu. Do pojedynczego JACE można podłączyć maksymalnie 4 panele DCT244.



Główne cechy

- Rozdzielczość 480 x 272, 24-bitowy kolorowy, dotykowy wyświetlacz LCD
- Łatwy dostęp do zmiennych systemowych
- Do 5,000 ekranów, elementów nawigacyjnych oraz punktów systemowych, które mogą być wyświetlane i modyfikowane
- Monitorowanie alarmów
- Zabezpieczenie hasłem przy zmianie nastaw i ustawień urządzeń
- Możliwość tworzenia własnych ikon i ekranów
- Automatyczna synchronizacja czasu
- Szeregowy port RS485 do połączenia z JACE (możliwość zastosowania kilku paneli w jednej sieci)
- Zasilanie 24Vac

Aplikacje

Wszędzie tam, gdzie wymagany jest lokalny dostęp do zmiennych systemowych. Panel DCT244 z uwagi na wielkość i naścienną mocowanie, może zostać umieszczony w pomieszczeniach biurowych, pozwalając na dostęp do zmiennych całego systemu w czasie rzeczywistym. Istnieje możliwość podłączenia kilku paneli do JACE co pozwala na zbudowanie rozproszonego interfejsu graficznego.

Tworzenie ekranów dla panelu odbywa się za pomocą Niagara^{AX}, co daje możliwość tworzenia własnych indywidualnych ekranów według potrzeb projektu.

Kolorowy panel dotykowy



Specyfikacja

Wyswietlacz

Typ: rozdzielczość 480 x 272, 24-bitowy kolorowy LCD
Szerokość: 94 mm
Wysokość: 54 mm

Wymiary

Szerokość: 167 mm
Wysokość: 98 mm
Głębokość: 34 mm

Zasilanie

20 - 30Vac 50/60Hz, 8VA, Class 2
Uwaga: każdy panel musi posiadać swoje izolacyjne, nie uziemione zasilanie 24 VAC

Wskazówki dotyczące instalacji

Panel DCT244 został zaprojektowany do użytku wewnętrznego np. pomieszczenia biurowe.

Połączenia

Obudowa

Konstrukcja: tworzywo sztuczne, mocowanie za pomocą śrub
Chłodzenie: wewnętrzne obiegi powietrza
Otwory dla przewodów: od spodu

Środowisko

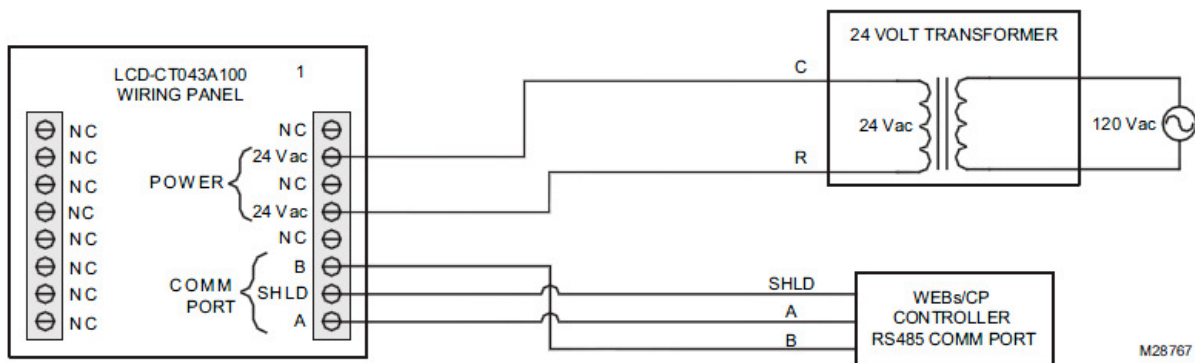
Zakres temperatury pracy: -10°C do 50°C
Zakres temperatury przechowywania: 0 do 70°C
Wilgotność względna: 5 do 95%, bez kondensacji
Klasa szczelności: IP40 – zaprojektowany do instalacji wewnętrznej

Certyfikaty

EMC Standard EN61326.

System operacyjny

NiagaraAX 3.4 i wyżej
Uwaga: W celu utrzymania międzynarodowego certyfikatu zgodności, panel DCT244 musi być zasilany przez transformator z certyfikatem CE



Jak zamawiać

DCT244

Kolorowy panel dotykowy

